

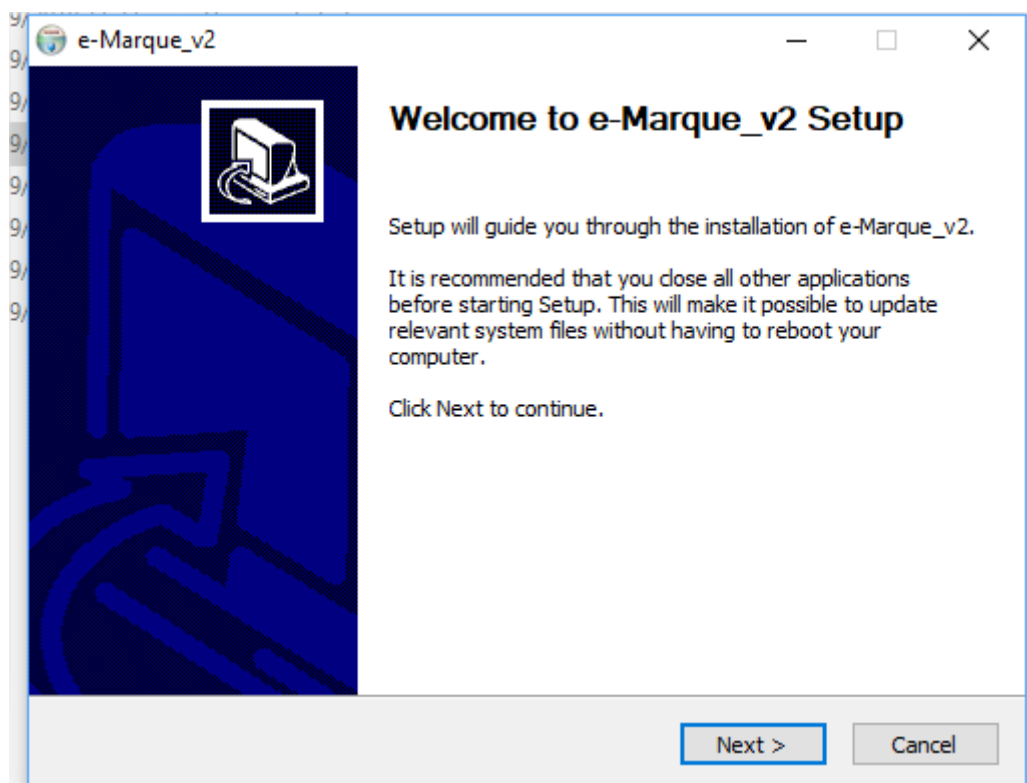
Installation e-Marque V2

Etape 1

Récupérer le fichier d'installation sur FBI

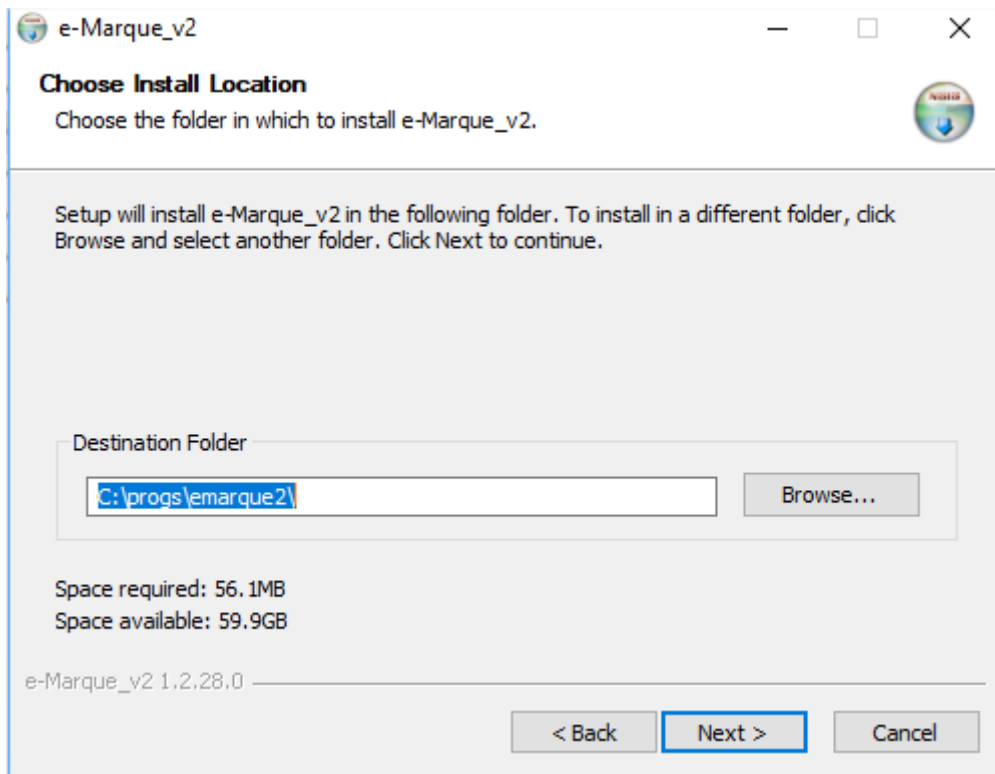
Etape 2

Double-cliquer sur le fichier reçu. L'écran suivant devrait apparaître :



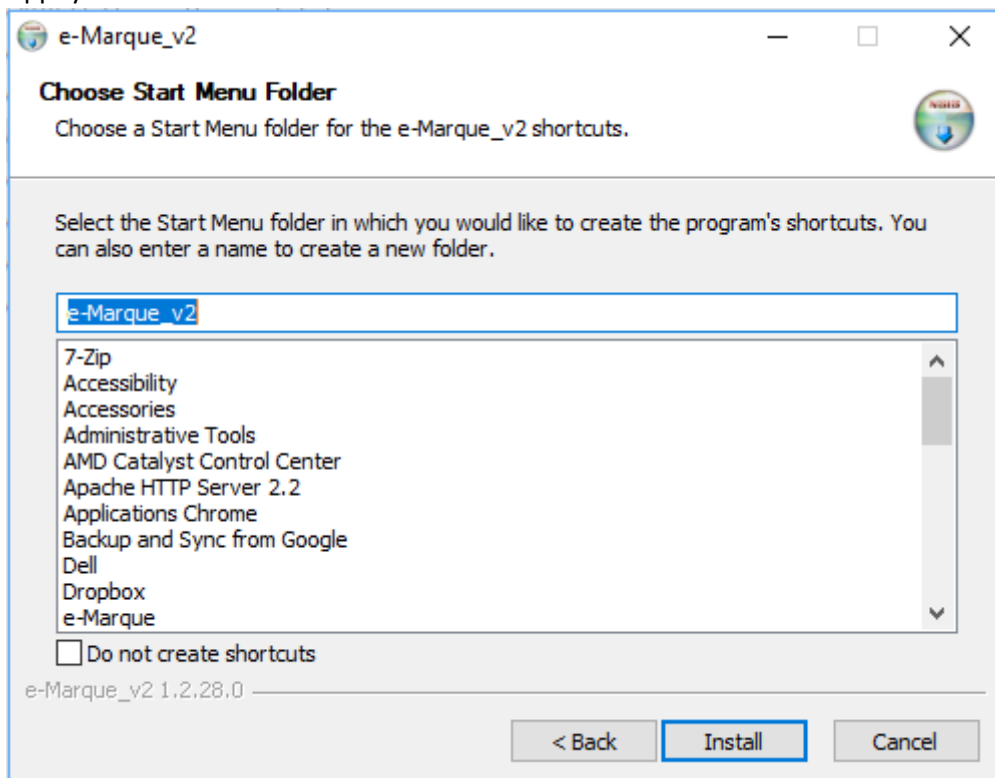
Etape 3

Choisir le répertoire d'installation (en choisir un différent de celui où e-Marque V1 est installé)



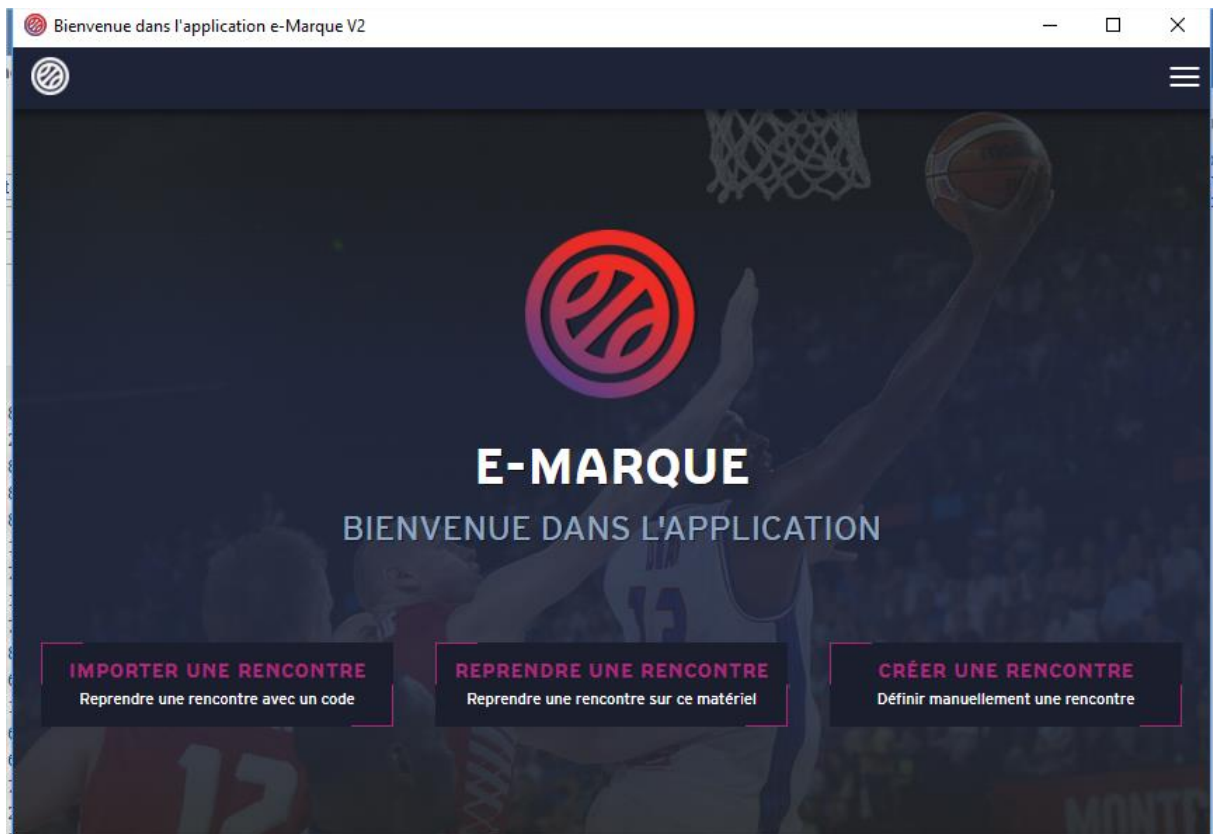
Etape 4

Appuyer sur 'Install'



Etape 5

Si aucune erreur n'est survenue l'application devrait se lancer



Et un raccourci doit être présent sur votre bureau (sauf si vous avez décoché l'option)

